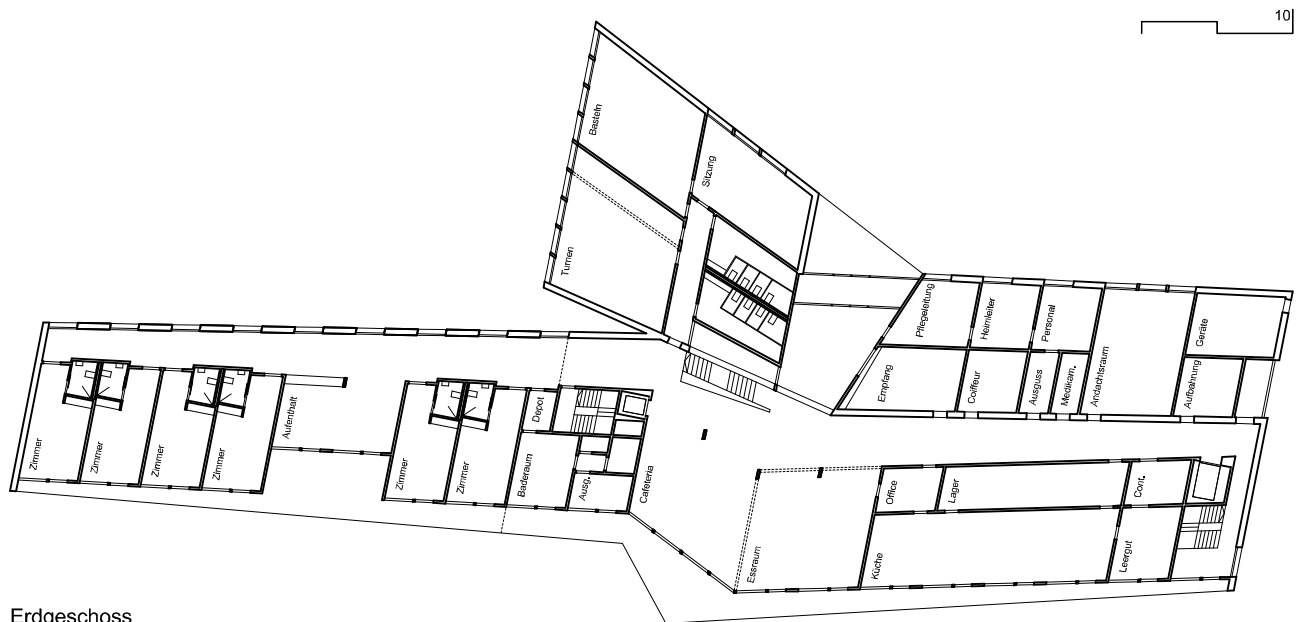
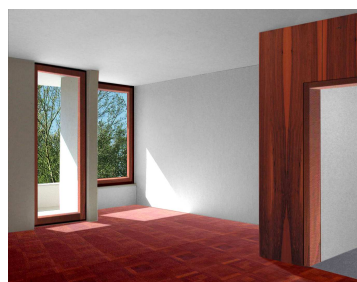


Projektwettbewerb, 3. Preis

Die Volumetrie des Gebäudes wurde in Anlehnung an die freie Geometrie der Parzelle entwickelt. Der Neubau kann in zwei Teile gegliedert betrachtet werden. Das Hauptvolumen mit den Pflegezimmern ist als versetzter Kubus aufgebaut, um die erlebte Länge zu brechen. Der Eingangstrakt wendet sich mit einer empfangenden Geste gegen den Dorfkern und lässt damit einen starken Bezug zum bestehenden Behindertenheim entstehen.



Erdgeschoss



WOHNEN