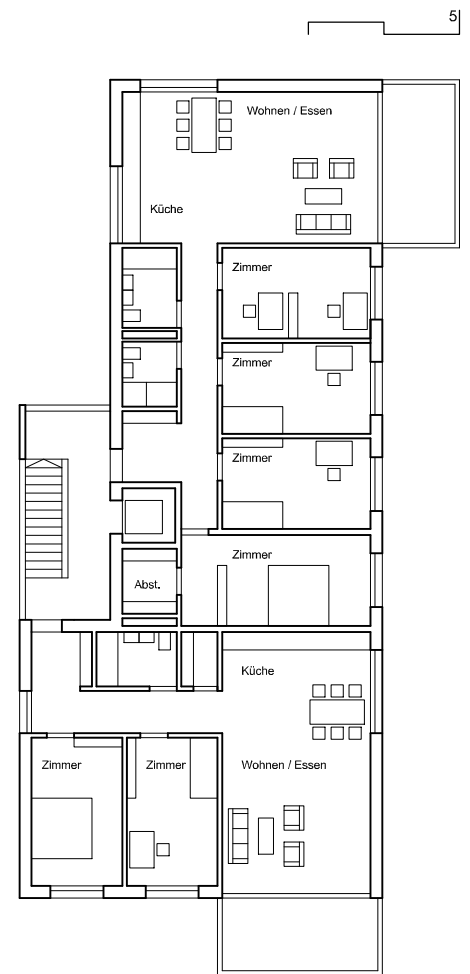
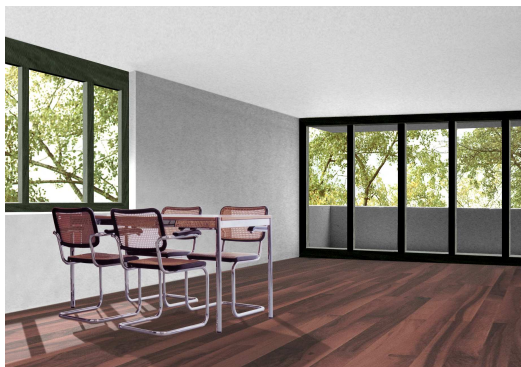


Projektwettbewerb, 3. Preis

Das gesamte Gebiet des Rietlis weist eine heterogene und über wenige Jahre gewachsene Bebauungsstruktur auf. Die Neubauten fügen sich in diese lose Gebäudekörnung des Ortes ein und bilden ein neues Ensemble. Die Verteilung und Orientierung der Bauten unterstützt die Absicht, den einzelnen Wohnungen in ihrer Hauptausrichtung ein grösstmögliches freies Vorfeld zu geben.



Obergeschoss