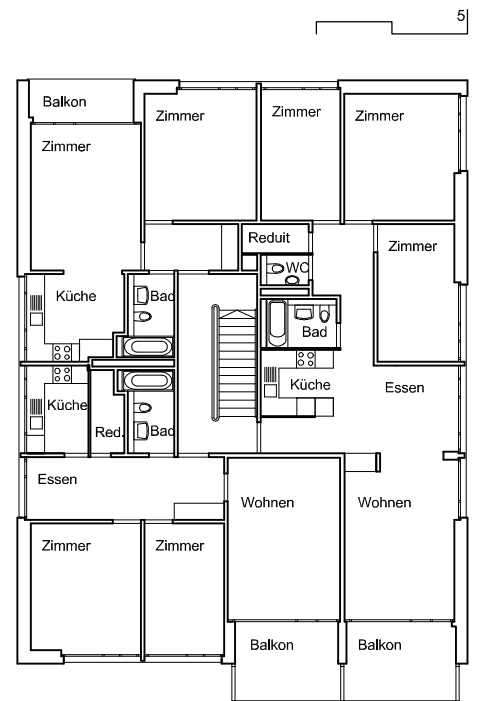


Zur Aufwertung der beiden Mehrfamilienhäuser wird die Sanierung der Küchen und Bäder vorgenommen. Zur Annäherung an heutige Komfortansprüche erfolgen zudem geringfügige strukturelle Anpassungen des Grundrisses.

Die Balkone der grossen Wohnungen werden nach aussen erweitert. Die ebenfalls zu vollziehende Fassadensanierung ermöglicht die wärmetechnische Verbesserung der Gebäudehülle.



Obergeschoss

